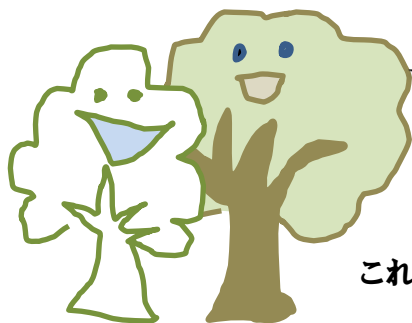


# 第5回 東海自然学園祭



自然の不思議を伝えよう!

東海シニア自然大学の在學生と卒業生が、  
これまでに学んできた知識や身に付けた技術、そして伝えたい想いを！  
それぞれの形にして発表します。是非、見に来てください。

- ◆とき 【1日目】 平成28年12月7日(水) 13時~17時  
【2日目】 平成28年12月8日(木) 10時~15時半

- ◆場所 愛・地球博記念公園(地球市民交流センター)体験学習室・多目的室③④

〈住所〉愛知県長久手市茨ヶ廻間乙 1533-1 ※お車の方は北駐車場が最寄です。

【電車】 東部丘陵線(リニモ)~『愛・地球博記念公園駅』下車すぐ

【バス】 名鉄バス『愛・地球博記念公園駅』下車すぐ

## 1日目

13:00 受付

13:30 オープニングセレモニー

14:00 記念講演(無料)

講師: 戸塚 学 (写真家)

『氷河期の鳥 ライチョウってどんな鳥?』

16:00 展示自由観覧

17:00 終了

どなたでもご参加頂きます。

### \*戸塚先生より一言\*

氷河期からその生態を変えていないといわれる鳥、ライチョウ。ユーラシア・北アメリカの亜寒帯・寒帯に広く分布し、日本にも北アルプスなどの高山帯に生息します。ただ日本に棲む「ニホンライチョウ」は、世界で唯一人を恐れない。なぜ日本に棲むライチョウは人を恐れないのか? 15年間ライチョウの棲む北アルプス富山県立山室堂で、彼らの生態を追い続けた話をします! お楽しみに。

## 2日目

9:30 受付

10:00~12:00 在校生によるステージ発表

◎星組 自然の不思議を見つけよう!

◎花組 ビックリポン!を探そう

◎高等科 センスオブワンダーを育もう

13:30~15:30 体験ブースや展示発表

〈体験ブース開催〉

◎星組 どんぐりワールド

◎花組 バードコールと松かさのクリスマスツリー

◎高等科 木工クラブ クリスマス工作

◎環境教育科 自然素材を楽しむ工作

## 展示発表

◎星組 植物アート 初めの一步

◎花組 私たちの植物スケッチとクラフト作品

◎高等科 自然の不思議を伝えよう

◎専修科 少人数で学びを深める専修科!

◎瀬戸里山整備科 竹アートを楽しむ

◎森林公園整備科 整備活動のご案内

◎環境教育科 アイデアたっぷり!自然工作作品展

◎各クラブ 活動や研究の成果、作品など

◎地域サークル 活動や研究の成果、作品など

★「展示発表」は体験学習室と多目的室③④にて  
1日目の午後から2日目 15時半まで、観覧できます。